

たんけんたいになろう！  
～こおりのたいりくのひみつ～



たけよし のりゆき

ちきゅうで  
いちばん さむいところ って  
どこかな？







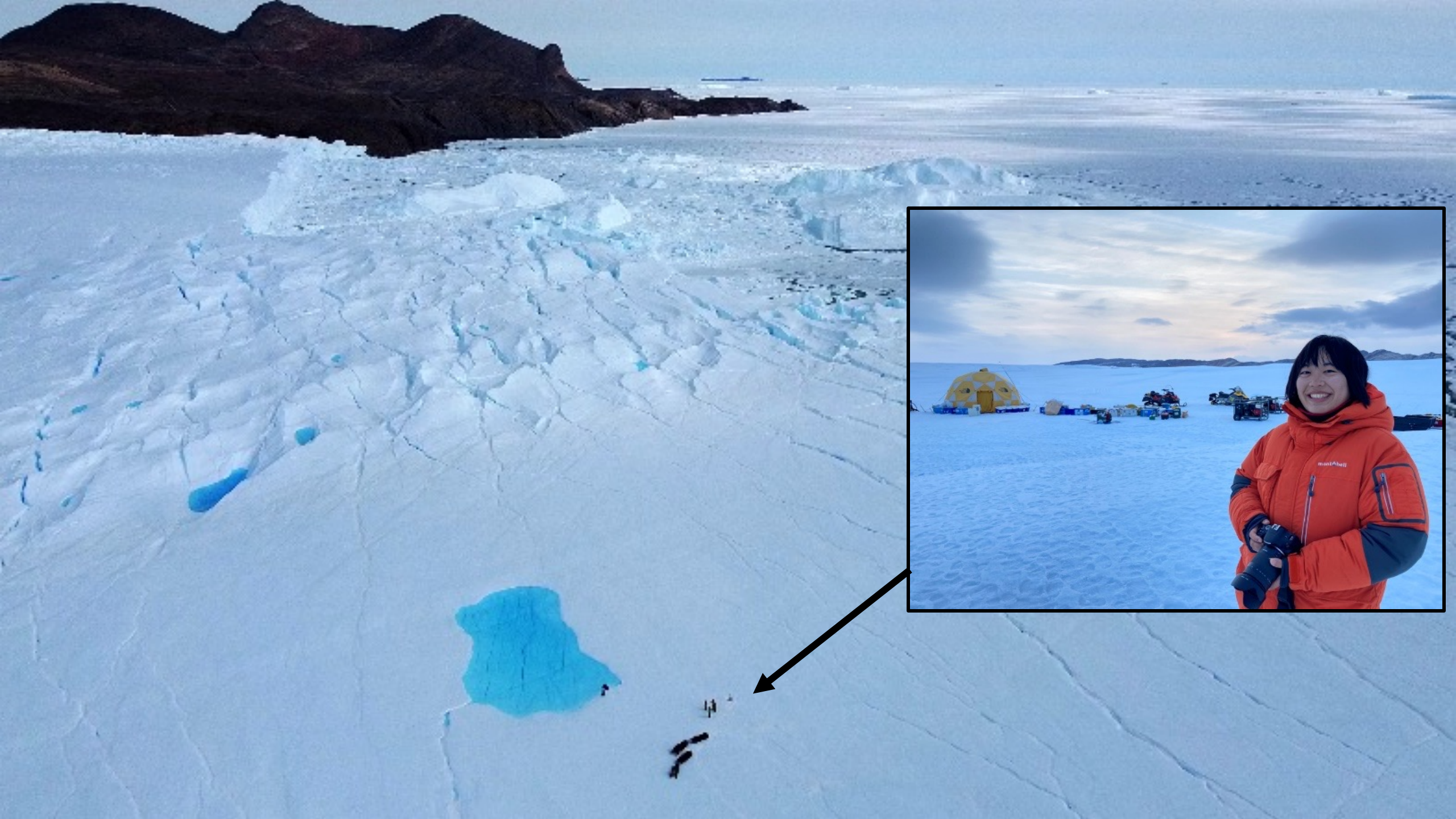






(地球儀※持ち込み) で南極の位置を聞いてみる。

なんきょく





のりものは？





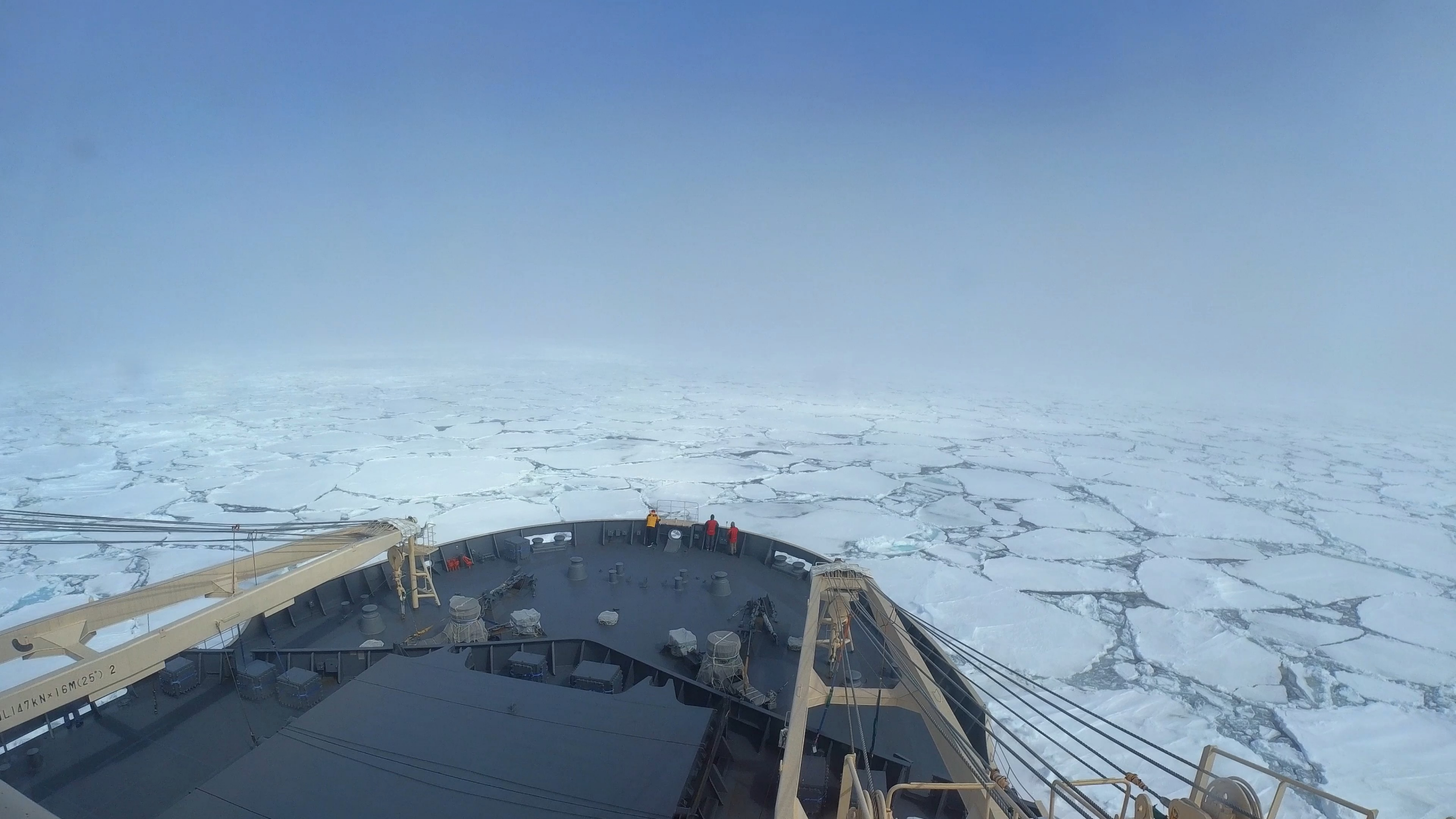
LSA

5003









L147KN×16M(25°) 2







なんきょくには、  
なにが いるかな？





















ペンギんはなにをしているのかな？









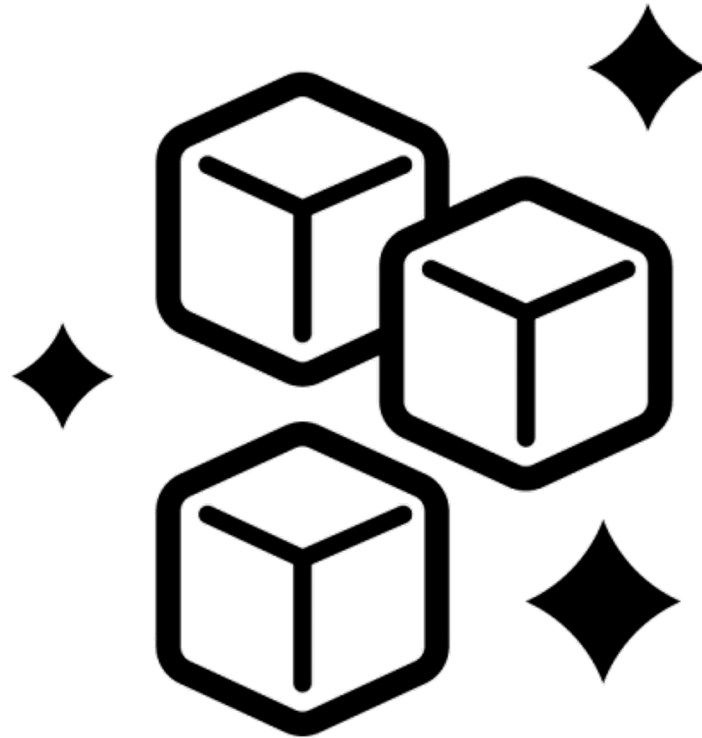








なんきよくの  
ひみつをまなぼう













まずは……



みる

いつもののこおりと  
ちがいはあるかな？



つぎに……



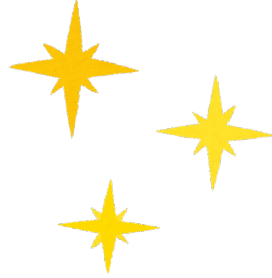
さわる

いつもののこおりと  
ちがいはあるかな？



おみず に いれてみよう

① ひかる！



② おとがでる！



③ においがする！



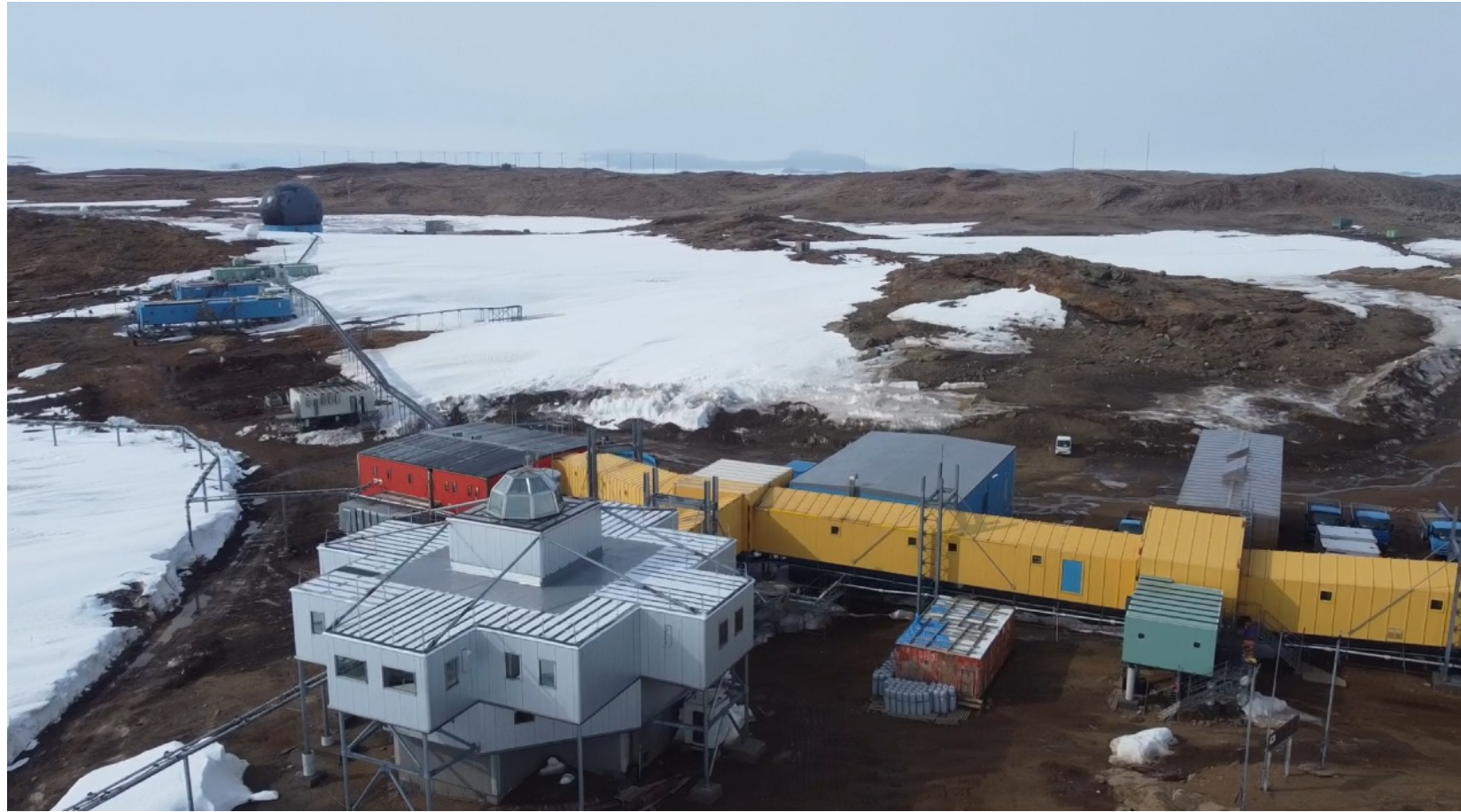
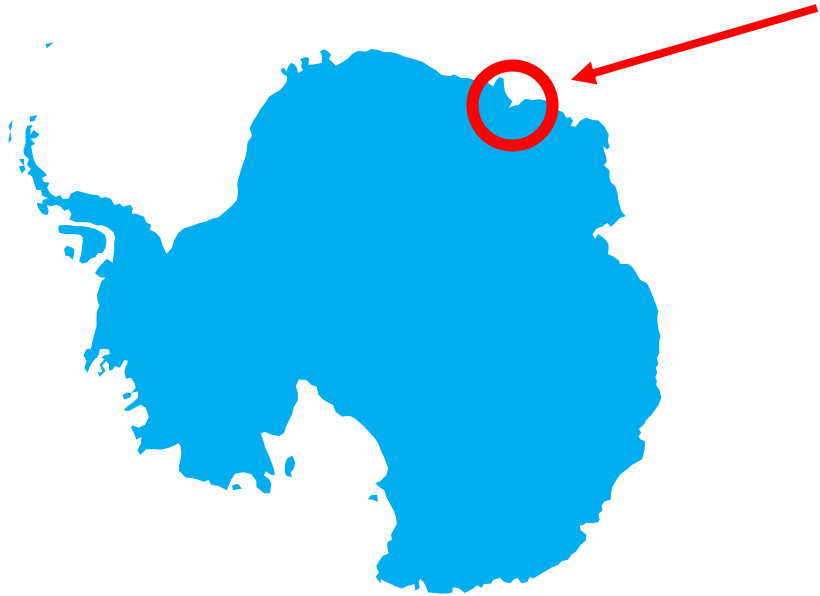


なんきよくでの  
すごしかた





# 「しょうわ きち」





# 「きち」を まもる！





# おしまい

みんなも

なんきょくへ

いきたくなつたかな？

